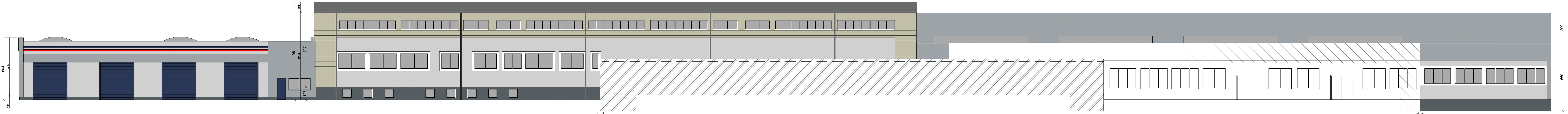


1. ELEWACJA PÓŁNOCNA



2. ELEWACJA POŁUDNIOWA

1.

A

B

C

D

E

2.

2.

1.

	GRANICA DZIAŁKI	
	elew. na działce nr 210/4 POZA ZAKRESEM ROBÓT OBJĘTYCH POZWOLENIEM NA ROBOTY BUDOWLANE	
	POZA OPRACOWANIEM	
	TYNK SILIKONOWY BARWIONY W MASIE W KOLORZE RAL 7047	
	TYNK SILIKONOWY BARWIONY W MASIE W KOLORZE RAL 7040	
	TYNK MOZAIKOWY W KOLORZE RAL 7011	
	RYNNY, RURY SPUSTOWE, PODOKIENNIKI, OBRÓDKI BLACHARSKIE - BLACHA POWLEKANA W KOLORZE GRAFITOWYM	
	PAPA TERMZOGRZEWALNA W KOLORZE GRAFITOWYM	
	TYNK SILIKONOWY BARWIONY W MASIE W KOLORZE RAL 3026	
	TYNK SILIKONOWY BARWIONY W MASIE. WROTA CZĘŚCI A W KOLORZE RAL 5003	
	STOLARKA - WROTA (POZA CZĘŚCIĄ A) W KOLORZE CIEMNIEJSZĄ	
ARCHITEKTURA 4D PRACOWNIA PROJEKTOWA BARBARA KOKOSZKIEWICZ ul. A. ASNYKA 33, 15-709 BIAŁYSTOK tel. 600 644 283		
nazwa	PROJEKT PRZEBUDOWY ŚCIAN ZEWNĘTRZNYCH ORAZ DACHU BUDYNKU SP ZOZ WSPR W BIAŁYSTOKU Z ROZBIÓRKĄ CZĘŚCI ŚWIEŁLIKÓW DACHOWYCH WRAZ Z BUDOWĄ INSTALACJI WENTYLACJI MECHANICZNEJ	
adres inwestycji	ul. Pogodna 22 15-254 Białystok	data 20.12.2018
Inwestor	SP ZOZ Wojewódzkiej Stacji Pogotowia Ratunkowego w Białymstoku ul. Poleska 89, 15-674 Białystok	skala 1:100
nazwa rysunku	ELEW.PÓŁNOCNA I POŁUDNIOWA	
branża	mgr inż. arch. Barbara Kokosziewicz BI-P&OK 1.22.1.2014	tytuł 9
architektura	mgr inż. arch. Aneta Gilińska	podpis
współpraca		